



УТВЕРЖДАЮ

Начальник управления
социальной защиты населения г. Тобольска
Е.В. Елесина
« » 2017 г.

**ПАСПОРТ ДОСТУПНОСТИ
объекта социальной инфраструктуры (ОСИ)**

№

1. Общие сведения об объекте

- 1.1. Наименование (вид) объекта: Муниципальное автономное общеобразовательное учреждение «Средняя общеобразовательная школа № 6» (структурное подразделение «Детский сад»).
- 1.2. Адрес объекта: 626102, Российская Федерация, Тюменская область, г. Тобольск, пос. Сумкино, ул. Заводская, №1 тел\факс 8(3456)26-07-53
- 1.3. Сведения о размещении объекта:
- отдельно стоящее здание: 2-х этажное, 2623,9 кв.м
 - наличие прилегающего земельного участка (да, нет): 13364,4 кв.м
- 1.4. Год постройки здания: 1992г.
- 1.5. Дата предстоящих плановых ремонтных работ: текущего - июль 2017 гг.

сведения об организации, расположенной на объекте

- 1.6. Название организации (учреждения), (полное юридическое наименование – согласно Уставу, краткое наименование): Муниципальное автономное общеобразовательное учреждение «Средняя общеобразовательная школа № 6», кратко МАОУ СОШ № 6 (структурное подразделение «Детский сад»).
- 1.7. Юридический адрес организации (учреждения): 626102, Российская Федерация, Тюменская область, г. Тобольск, пос. Сумкино, ул. Заводская, №1 тел\факс 8(3456)26-07-53
- 1.8. Основание для пользования объектом (оперативное управление, аренда, собственность): оперативное управление
- 1.9. Форма собственности (государственная, негосударственная): государственная
- 1.10. Территориальная принадлежность (федеральная, региональная, муниципальная): муниципальная
- 1.11. Вышестоящая организация (наименование): Комитет по образованию администрации города Тобольска
- 1.12. Адрес вышестоящей организации, другие координаты: 626152, Тюменская область, г. Тобольск, ул. Семена- Ремезова, 27, тел\факс 8(3456)22-66-41

2. Характеристика деятельности организации на объекте

- 2.1 Сфера деятельности (здравоохранение, образование, социальная защита, физическая культура и спорт, культура, связь и информация, транспорт, жилой фонд, потребительский рынок и сфера услуг, другое): образование
- 2.2 Виды оказываемых услуг: дошкольное образование (предшествующее начальному общему образованию)
- 2.3 Форма оказания услуг (на объекте, с длительным пребыванием, в т.ч. проживанием, на дому, дистанционно): на объекте, на дому, дистанционно
- 2.4 Категории обслуживаемого населения по возрасту (дети, взрослые трудоспособного возраста, пожилые; все возрастные категории) : дети

2.5 Категории обслуживаемых инвалидов: инвалиды, передвигающиеся на кресло-коляске, инвалиды с нарушениями опорно-двигательного аппарата, нарушениями зрения, нарушениями слуха, нарушениями умственного развития

2.6 Плановая мощность: посещаемость (количество обслуживаемых в день), вместимость, пропускная способность: 220 человека (2 инвалида)

2.7 Участие в исполнении ИПР (ИПРА) инвалида, ребенка-инвалида (да, нет): да

3. Состояние доступности объекта

3.1. Путь следования к объекту пассажирским транспортом

(описать маршрут движения с использованием пассажирского транспорта): на автобусе маршрут № 107 до остановки микрорайон «Судоремонт»

наличие адаптированного пассажирского транспорта к объекту: нет

3.2. Путь к объекту от ближайшей остановки пассажирского транспорта:

3.2.1 расстояние до объекта от остановки транспорта 100 м

3.2.2 время движения (пешком) 4 мин

3.2.3 наличие выделенного от проезжей части пешеходного пути (да, нет): частично имеется

3.2.4 Перекрестки (нерегулируемые, регулируемые, со звуковой сигнализацией, таймером; нет): нерегулируемые, пешеходный переход

3.2.5 Информация на пути следования к объекту (акустическая, тактильная, визуальная; нет) визуальная

3.2.6 Перепады высоты на пути: нет

Их обустройство для инвалидов на коляске: нет

3.3 Организация доступности объекта для инвалидов – форма обслуживания*

№ п/п	Категория инвалидов (вид нарушения)	Вариант организации доступности объекта (формы обслуживания)*
1.	Все категории инвалидов и МГН	<i>ДУ при оказании ситуационной помощи</i>
<i>в том числе инвалиды:</i>		
2	передвигающиеся на креслах-колясках	<i>ДУ</i>
3	с нарушениями опорно-двигательного аппарата	<i>ДУ</i>
4	с нарушениями зрения	<i>ДУ</i>
5	с нарушениями слуха	<i>ДУ</i>
6	с нарушениями умственного развития	<i>ДУ</i>

* - указывается один из вариантов: «А», «Б», «ДУ», «ВНД»

3.4 Состояние доступности основных структурно-функциональных зон

№ п/п	Основные структурно-функциональные зоны	Состояние доступности, в том числе для основных категорий инвалидов**
1	Территория, прилегающая к зданию (участок)	<i>ДЧ-И (к, о, с, г, у)</i>
2	Вход (входы) в здание	<i>ДЧ-И (к, о, с, г, у)</i>
3	Путь (пути) движения внутри здания (в т.ч. пути эвакуации)	<i>ДЧ-И (с, г, у) ВНД (к, о)</i>
4.	Зона целевого назначения здания (целевого	<i>ДЧ-И (с, г, у)</i>

	посещения объекта) – кабинетная форма обслуживания	ВНД (к, о)
5	Санитарно-гигиенические помещения	ДЧ-И (с, з, у) ВНД (к, о)
6	Система информации и связи (на всех зонах)	ВНД(к, о, с, з, у)
7	Пути движения к объекту (от остановки транспорта)	ДУ-В

** Указывается: ДП-В - доступно полностью всем; ДП-И (к, о, с, г, у) – доступно полностью избирательно (указать категории инвалидов); ДЧ-В - доступно частично всем; ДЧ-И (к, о, с, г, у) – доступно частично избирательно (указать категории инвалидов); ДУ-В - доступно условно всем, ДУ-И (к, о, с, г, у) – доступно условно избирательно (указать категории инвалидов); ВНД-В – временно недоступно всем, ВНД-И (к, о, с, г, у) – временно недоступно избирательно (указать категории инвалидов)

3.5. Итоговое заключение о состоянии доступности ОСИ:

Состояние объекта оценивается как **доступно условно при оказании ситуационной помощи.**

Для решения вопросов доступности для всех категорий инвалидов в качестве безусловно обязательных мер требуется, прежде всего, установить информацию об ОСИ у входа на территорию, для своевременного ориентирования и однозначного опознания объекта требуется обеспечить объект устройствами и средствами информации - визуальными средствами, акустическими средствами, тактильными средствами, (электронные средства ориентации для людей с нарушением зрения, электронные устройства, предназначенные для обеспечения человека с нарушением зрения информацией, позволяющей ему/ей, установить свое относительное местоположение на определенной территории, средствами акустическими навигационными (звуковые маяки, устройства, производящие звук или издающие сигнал, позволяющие, ориентироваться людям с нарушением функций зрения), оборудовать туалетные комнаты (санузлы) специальными приспособлениями (унитазы с подлокотниками, опорами, поручнями, детскими подставками), организовать оказание ситуационной помощи сотрудниками учреждения с закреплением функциональных обязанностей в должностных инструкциях, продумать и обозначить на схемах наиболее оптимальные пути движения к зоне целевого назначения и санитарно-гигиеническим помещениям, а также организовать систему оповещения в экстренных случаях и обозначить пути эвакуации, обеспечить кабинеты приёма пандусами для порогов.

Для обеспечения полной доступности объекта для инвалидов с умственными нарушениями необходимо оборудовать санитарно-гигиенические помещения с установкой кнопки вызова персонала, организовать оказание ситуационной помощи сотрудниками учреждения с закреплением функциональных обязанностей в должностных инструкциях.

Для обеспечения полной доступности объекта для инвалидов с патологией опорно-двигательного аппарата требуется установка нормативных поручней на лестницах и вдоль стен.

Для обеспечения полной доступности объекта для инвалидов с нарушениями слуха необходимо выделить в зоне целевого назначения не менее 5% специально оборудованных мест с возможностью усиления звука, а также организовать сурдоперевод при оказании услуг.

Для обеспечения полной доступности объекта для инвалидов, передвигающихся на креслах-колясках оборудовать туалетные комнаты (санузлы) специальными приспособлениями (унитазы с подлокотниками, опорами, поручнями, детскими подставками), и оказание ситуационной помощи со стороны персонала, обеспечить кабинеты пандусами для порога

Обеспечение доступности для инвалидов с нарушениями зрения

оказание ситуационной помощи на всех зонах, при комплексном развитии системы информации на объекте с использованием контрастных цветовых и тактильных

направляющих на всех путях движения, в т.ч. на прилегающей территории, дублировании основной информации рельефно-точечным шрифтом и акустической информацией может быть достигнута полная доступность объекта для инвалидов с нарушениями зрения.

4. Управленческое решение

4.1. Рекомендации по адаптации основных структурных элементов объекта

№ п/п	Основные структурно-функциональные зоны объекта	Рекомендации по адаптации объекта (вид работы)*
1.	Территория, прилегающая к зданию (участок)	Текущий ремонт Организационные решения Индивидуальное решение с ТСР
2.	Вход (входы) в здание	Текущий ремонт Организационные решения Индивидуальное решение с ТСР
3.	Путь (пути) движения внутри здания (в т.ч. пути эвакуации)	Капитальный ремонт Организационные решения Индивидуальное решение с ТСР
4.	Зона целевого назначения здания (целевого посещения объекта)	Текущий ремонт Организационные решения Индивидуальное решение с ТСР
5.	Санитарно-гигиенические помещения	Капитальный ремонт Организационные решения Индивидуальное решение с ТСР
6.	Система информации на объекте (на всех зонах)	Капитальный ремонт Организационные решения, Индивидуальное решение с ТСР
7.	Пути движения к объекту (от остановки транспорта)	Текущий ремонт Организационные решения Индивидуальное решение с ТСР
8.	Все зоны и участки	Текущий ремонт Капитальный ремонт Организационные решения Индивидуальное решение с ТСР

*- указывается один из вариантов (видов работ): не нуждается; ремонт (текущий, капитальный); индивидуальное решение с ТСР; технические решения невозможны – организация альтернативной формы обслуживания

4.2. Период проведения работ: 2016 – 2025 гг. (согласно плановым заданиям).

в рамках исполнения:

Государственной программы РФ «Доступная среда» на 2011-2015 годы» 1 ред. - Постановление Правительства РФ от 17.03.2011 №175, 2 ред. – Распоряжение Правительства РФ от 26.11.2012 №2181-р; 3 ред. (действ.) – постановление Правительства РФ №297 от 15 апреля 2014 года; Распоряжение Правительства РФ №2136-р от 27 октября 2014 года Государственной программы Российской Федерации «Доступная среда» на 2011-2020 годы»; Распоряжение Правительства Тюменской области от 28.12.2012 № 2862-рп «Об утверждении Региональной комплексной программы «Доступная среда» на 2011-2015 годы»; п.2.1, Задача 2, Приложение №1, «Перечень мероприятий региональной комплексной программы Тюменской области «Доступная среда» на 2011-2015 годы»; Распоряжение Администрации г.Тобольска от 01.08.2013 № 13-рк «Об утверждении Муниципальной комплексной программы «Доступная среда» на 2013-2015 гг. Муниципальная комплексная программа «Доступная среда» на 2013-2015 гг»; Распоряжение

Правительства Тюменской области от 22.09.2015 №1516-рп «Об утверждении Регионального плана мероприятий («дорожная карта» «Повышение доступности приоритетных объектов и услуг в приоритетных сферах жизнедеятельности инвалидов и других маломобильных групп населения в Тюменской области» до 2020 года» (Распоряжение Правительства Тюменской области №709-рп от 27 июня 2016 г. о продлении до 2025 года); Распоряжение администрации города Тобольска от 29 июля 2016 №1461 «О внесении изменений в распоряжение администрации города Тобольска от 14.09.2015 № 1706 «Об утверждении муниципального плана мероприятий («Дорожная карта») «Повышение доступности приоритетных объектов и услуг в приоритетных сферах жизнедеятельности инвалидов и других маломобильных групп населения на территории города Тобольска» до 2020 года».

(указывается наименование документа: программы, плана)

4.3 Ожидаемый результат (по состоянию доступности) после выполнения работ по адаптации: ДП-В.

Оценка результата исполнения программы, плана (по состоянию доступности): ДП-В

4.4. Для принятия решения требуется, не требуется (нужное подчеркнуть):

Согласование:

Тобольской районной общественной организации Общероссийской общественной организации «Всероссийское общество инвалидов» (ВОИ); Тобольской городской организации Всероссийского общества слепых (ВОС); Тобольской городской организации Всероссийского общества глухих (ВОГ); Тюменской региональной общественной организации инвалидов ТРООИ «Равные возможности».

Имеется заключение уполномоченной организации о состоянии доступности объекта (наименование документа и выдавшей его организации, дата), прилагается

4.5. Информация размещена (обновлена) на Карте доступности субъекта Российской Федерации, дата информационный портал Государственной программы «Доступная среда» www.zhit-vmeste.ru (Жить вместе), hkh://zhit-vmeste.ru/map/ (Карта доступности объектов).

(наименование сайта, портала)

5. Особые отметки

Паспорт сформирован на основании:

- | | | |
|--------------------------------------|-------------|----------|
| 1. Анкеты (информации об объекте) от | « ____ » | 2017 г., |
| 2. Акта обследования объекта: № | от « ____ » | 2017 г. |
| 3. Решения Комиссии | от « ____ » | 2017 г. |



УТВЕРЖДАЮ

Директор
МАОУ СОШ № 6
Р.Ч. Саитмамеева

2017 г.

АНКЕТА
(информация об объекте социальной инфраструктуры)
К ПАСПОРТУ ДОСТУПНОСТИ ОСИ
№ ____

1. Общие сведения об объекте

- 1.1. Наименование (вид) объекта: Муниципальное автономное общеобразовательное учреждение «Средняя общеобразовательная школа № 6 (структурное подразделение «Детский сад»)
- 1.2. Адрес объекта: 626102, Российская Федерация, Тюменская область, г.Тобольск, пос. Сумкино, ул. Заводская, 1 тел\факс 8(3456)26-07-53
- 1.3. Сведения о размещении объекта:
- отдельно стоящее здание: 2-х этажное , 2623,9 кв.м
 - наличие прилегающего земельного участка (да, нет): 13364,4 кв.м
- 1.4. Год постройки здания: 1992 г.
- 1.5. Дата предстоящих плановых ремонтных работ: текущего - июль, 2017 г.

сведения об организации, расположенной на объекте

- 1.6. Название организации (учреждения), (полное юридическое наименование – согласно Уставу, краткое наименование): Муниципальное автономное общеобразовательное учреждение «Средняя общеобразовательная школа № 6», кратко МАОУ СОШ № 6 (структурное подразделение «Детский сад»)
- 1.7. Юридический адрес организации (учреждения): 626102, Российская федерация, Тюменская область, г. Тобольск, пос. Сумкино, ул. Мира, дом 8 тел\факс 8(3456)26-07-49
- 1.8. Основание для пользования объектом (оперативное управление, аренда, собственность): оперативное управление
- 1.9. Форма собственности (государственная, негосударственная) : государственная
- 1.10. Территориальная принадлежность (федеральная, региональная, муниципальная): муниципальная
- 1.11. Вышестоящая организация (наименование): комитет по образованию администрации города Тобольска
- 1.12. Адрес вышестоящей организации, другие координаты: 626152, Тюменская область, г.Тобольск, ул. Семена- Ремезова, 27, тел\факс 8(3456)22-66-41

2. Характеристика деятельности организации на объекте

- 2.1 Сфера деятельности (здравоохранение, образование, социальная защита, физическая культура и спорт, культура, связь и информация, транспорт, жилой фонд, потребительский рынок и сфера услуг, другое): образование

- 2.2 Виды оказываемых услуг: дошкольное образование(предшествующее начальному общему образованию)
- 2.3 Форма оказания услуг: (на объекте, с длительным пребыванием, в т.ч. проживанием, на дому, дистанционно): на объекте, на дому, дистанционно
- 2.4 Категории обслуживаемого населения по возрасту: (дети, взрослые трудоспособного возраста, пожилые; все возрастные категории): дети
- 2.5 Категории обслуживаемых инвалидов: инвалиды, передвигающиеся на кресло-коляске, **инвалиды с нарушениями опорно-двигательного аппарата, нарушениями зрения, нарушениями слуха, нарушениями умственного развития**
- 2.6 Плановая мощность: посещаемость (количество обслуживаемых в день), вместимость, пропускная способность: 220 человек (2 инвалида)
- 2.7 Участие в исполнении ИПР (ИПРА) инвалида, (да, нет): да

3. Состояние доступности объекта для инвалидов и других маломобильных групп населения (МГН)

3.1. Путь следования к объекту пассажирским транспортом

(описать маршрут движения с использованием пассажирского транспорта) : на автобусе маршрут № 107 до остановки микрорайон «Судоремонт»
наличие адаптированного пассажирского транспорта к объекту: нет

3.2. Путь к объекту от ближайшей остановки пассажирского транспорта:

- 3.2.1 расстояние до объекта от остановки транспорта 100 м
- 3.2.2 время движения (пешком) 4 мин
- 3.2.3 наличие выделенного от проезжей части пешеходного пути (да, нет): частично имеется
- 3.2.4 Перекрестки: нерегулируемые; регулируемые, со звуковой сигнализацией, таймером; нет: нерегулируемые, пешеходный переход
- 3.2.5 Информация на пути следования к объекту (акустическая, тактильная, визуальная; нет): визуальная
- 3.2.6 Перепады высоты на пути: нет
- Их обустройство для инвалидов на коляске: нет

3.3 Вариант организации доступности ОСИ (формы обслуживания)* с учетом СП 35-101-2001, СП 59.13330.2012

№ п/п	Категория инвалидов (вид нарушения)	Вариант организации доступности объекта
1.	Все категории инвалидов и МГН	<i>ДУ при оказании ситуационной помощи</i>
<i>в том числе инвалиды:</i>		
2	передвигающиеся на креслах-колясках	<i>ДУ</i>
3	с нарушениями опорно-двигательного аппарата	<i>ДУ</i>
4	с нарушениями зрения	<i>ДУ</i>
5	с нарушениями слуха	<i>ДУ</i>
6	с нарушениями умственного развития	<i>ДУ</i>

* - указывается один из вариантов: «А», «Б», «ДУ», «ВНД»

4. Управленческое решение (предложения по адаптации основных структурных элементов объекта)

№ п/п	Основные структурно-функциональные зоны объекта	Рекомендации по адаптации объекта (вид работы)*
1	Территория, прилегающая к зданию (участок)	Текущий ремонт, Организационные решения Индивидуальное решение с ТСР
2	Вход (входы) в здание	Текущий ремонт Организационные решения Индивидуальное решение с ТСР
3	Путь (пути) движения внутри здания (в т.ч. пути эвакуации)	Капитальный ремонт Организационные решения Индивидуальное решение с ТСР
4	Зона целевого назначения (целевого посещения объекта)	Текущий ремонт Организационные решения Индивидуальное решение с ТСР
5	Санитарно-гигиенические помещения	Капитальный ремонт Организационные решения Индивидуальное решение с ТСР
6	Система информации на объекте (на всех зонах)	Капитальный ремонт Организационные решения Индивидуальное решение с ТСР
7	Пути движения к объекту (от остановки транспорта)	Текущий ремонт Организационные решения Индивидуальное решение с ТСР
8	Все зоны и участки	Текущий ремонт Капитальный ремонт Организационные решения Индивидуальное решение с ТСР

*- указывается один из вариантов (видов работ): не нуждается; ремонт (текущий, капитальный); индивидуальное решение с ТСР; технические решения невозможны – организация альтернативной формы обслуживания

Размещение информации на Карте доступности субъекта Российской Федерации согласовано:



Р.Ч. Саитмаметова директор, телефон 8(3456)26-07-49

(подпись, Ф.И.О., должность; координаты для связи уполномоченного представителя объекта)



УТВЕРЖДАЮ
Начальник управления
социальной защиты населения г. Тобольска
Е.В. Елесина
« ____ » _____ 2017 г.

**АКТ ОБСЛЕДОВАНИЯ
объекта социальной инфраструктуры
К ПАСПОРТУ ДОСТУПНОСТИ ОСИ
№ _____**

Тюменская область,
г.Тобольск

« ____ » _____ 2017 года

1. Общие сведения об объекте

- 1.1. Наименование (вид) объекта: Муниципальное автономное общеобразовательное учреждение «Средняя общеобразовательная школа № 6» (структурное подразделение «Детский сад»)
- 1.2. Адрес объекта: 626102, Российская Федерация, Тюменская область. г. Тобольск, пос. Сумкино, ул. Заводская,1 тел\факс 8(3456)26-07-53
- 1.3. Сведения о размещении объекта:
- отдельно стоящее здание: 2-х этажное , 2623,9 кв.м
- наличие прилегающего земельного участка (да, нет): 13364,4 кв.м
- 1.4. Год постройки здания:1992г.
- 1.5. Дата предстоящих плановых ремонтных работ: текущего – июль,2017г.

сведения об организации, расположенной на объекте

- 1.6. Название организации (учреждения), (полное юридическое наименование – согласно Уставу, краткое наименование): Муниципальное автономное общеобразовательное учреждение «Средняя общеобразовательная школа № 6», кратко МАОУ СОШ № 6 (структурное подразделение «Детский сад»)
- 1.7. Юридический адрес организации (учреждения): 626102,Российская Федерация, Тюменская область, город Тобольск, пос. Сумкино, ул. Мира, д.8 тел\факс 8(3456)26-07-49

2. Характеристика деятельности организации на объекте

Дополнительная информация: сфера деятельности - образование. Виды оказываемых услуг: дошкольное образование (предшествующее начальному общему образованию). Форма оказания услуг: на объекте, на дому, дистанционно. Категория обслуживаемого населения по возрасту – дети.

3. Состояние доступности объекта

3.1. Путь следования к объекту пассажирским транспортом

(описать маршрут движения с использованием пассажирского транспорта): на автобусе маршрут № 107 до остановки «Судоремонт».

3.2. Путь к объекту от ближайшей остановки пассажирского транспорта:

3.2.1 расстояние до объекта от остановки транспорта 100 м

3.2.2 время движения (пешком) 4 мин

3.2.3 наличие выделенного от проезжей части пешеходного пути (да, нет): частично имеется

3.2.4 перекрестки (нерегулируемые; регулируемые, со звуковой сигнализацией, таймером; нет):
нерегулируемые, пешеходный переход

3.2.5 информация на пути следования к объекту(акустическая, тактильная, визуальная, нет):визуальная

3.2.6 перепады высоты на пути: нет

Их обустройство для инвалидов на коляске: нет

3.3. Организация доступности объекта для инвалидов – форма обслуживания

№ п/п	Категория инвалидов (вид нарушения)	Вариант организации доступности объекта (формы обслуживания)*
1.	Все категории инвалидов и МГН	<i>ДУ (при оказании ситуационной помощи)</i>
<i>в том числе инвалиды:</i>		
2	передвигающиеся на креслах-колясках	<i>ДУ</i>
3	с нарушениями опорно-двигательного аппарата	<i>ДУ</i>
4	с нарушениями зрения	<i>ДУ</i>
5	с нарушениями слуха	<i>ДУ</i>
6	с нарушениями умственного развития	<i>ДУ</i>

* - указывается один из вариантов: «А», «Б», «ДУ», «ВНД»

3.4. Состояние доступности основных структурно-функциональных зон

№ п/п	Основные структурно-функциональные зоны	Состояние доступности, в том числе для основных категорий инвалидов**	Приложение	
			№ на плане	№ фото
1	Территория, прилегающая к зданию (участок)	<i>ДЧ-И (к, о, с, г, у)</i>	<i>1</i>	<i>1-3</i>
2	Вход (входы) в здание	<i>ДЧ-И (к, о, с, г, у)</i>	<i>2</i>	<i>4-6</i>
3	Путь (пути) движения внутри здания (в т.ч. пути эвакуации)	<i>ДЧ-И (с, г, у)</i> <i>ВНД (к, о)</i>	<i>3,6</i>	<i>7-14</i>
4.	Зона целевого назначения здания (целевого посещения объекта)	<i>ДЧ-И (с, г, у)</i> <i>ВНД (к, о)</i>	<i>4</i>	<i>15</i>
5	Санитарно-гигиенические помещения	<i>ДЧ-И (с, г, у)</i> <i>ВНД (к, о,)</i>	<i>5</i>	<i>16</i>
6	Система информации и связи (на всех зонах)	<i>ВНД(к, о, с, г, у)</i>	<i>2, 3</i>	<i>10,11,17</i>
7	Пути движения к объекту (от остановки транспорта)	<i>ДУ-В</i>	<i>7</i>	<i>1</i>

** Указывается: ДП-В - доступно полностью всем; ДП-И (к, о, с, г, у) – доступно полностью избирательно (указать категории инвалидов); ДЧ-В - доступно частично всем; ДЧ-И (к, о, с, г, у) – доступно частично избирательно (указать категории инвалидов); ДУ-В - доступно условно всем, ДУ-И (к, о, с, г, у) – доступно условно избирательно (указать

категории инвалидов); ВНД-В – временно недоступно всем, ВНД-И (к, о, с, г, у) – временно недоступно избирательно (указать категории инвалидов)

3.5. ИТОГОВОЕ ЗАКЛЮЧЕНИЕ о состоянии доступности ОСИ:

Состояние объекта оценивается как **доступно условно при оказании ситуационной помощи.**

Для решения вопросов доступности для всех категорий инвалидов в качестве безусловно обязательных мер требуется, прежде всего, установить информацию об ОСИ у входа на территорию, для своевременного ориентирования и однозначного опознания объекта требуется обеспечить объект устройствами и средствами информации - визуальными средствами, акустическими средствами, тактильными средствами, (электронные средства ориентации для людей с нарушением зрения, электронные устройства, предназначенные для обеспечения человека с нарушением зрения информацией, позволяющей ему/ей, установить свое относительное местоположение на определенной территории, средства акустические навигационные (звуковые маяки, устройства, производящие звук или издающие сигнал, позволяющие, ориентироваться людям с нарушением функций зрения), оборудовать туалетные комнаты (санузлы) специальными приспособлениями (унитазы с подлокотниками, опорами, поручнями, детскими подставками), организовать оказание ситуационной помощи сотрудниками учреждения с закреплением функциональных обязанностей в должностных инструкциях, продумать и обозначить на схемах наиболее оптимальные пути движения к зоне целевого назначения и санитарно-гигиеническим помещениям, а также организовать систему оповещения в экстренных случаях и обозначить пути эвакуации, обеспечить кабинеты приёма пандусами для порогов.

Для обеспечения полной доступности объекта для инвалидов с умственными нарушениями необходимо оборудовать санитарно-гигиенические помещения с установкой кнопки вызова персонала, организовать оказание ситуационной помощи сотрудниками учреждения с закреплением функциональных обязанностей в должностных инструкциях.

Для обеспечения полной доступности объекта для инвалидов с патологией опорно-двигательного аппарата требуется установка нормативных поручней на лестницах и вдоль стен.

Для обеспечения полной доступности объекта для инвалидов с нарушениями слуха необходимо выделить в зоне целевого назначения не менее 5% специально оборудованных мест с возможностью усиления звука, а также организовать сурдоперевод при оказании услуг.

Для обеспечения полной доступности объекта для инвалидов, передвигающихся на креслах-колясках оборудовать туалетные комнаты (санузлы) специальными приспособлениями (унитазы с подлокотниками, опорами, поручнями, детскими подставками), и оказание ситуационной помощи со стороны персонала.

Обеспечение доступности для инвалидов с нарушениями зрения

оказание ситуационной помощи на всех зонах, при комплексном развитии системы информации на объекте с использованием контрастных цветовых и тактильных направляющих на всех путях движения, в т.ч. на прилегающей территории, дублировании основной информации рельефно-точечным шрифтом и акустической информацией может быть достигнута полная доступность объекта для инвалидов с нарушениями зрения.

4. Управленческое решение (проект)

4.1. Рекомендации по адаптации основных структурных элементов объекта:

№ п/п	Основные структурно-функциональные зоны объекта	Рекомендации по адаптации объекта (вид работы)*
1	Территория, прилегающая к зданию (участок)	Текущий ремонт

		Организационные решения Индивидуальное решение с ТСР
2	Вход (входы) в здание	Капитальный ремонт Организационные решения Индивидуальное решение с ТСР
3	Путь (пути) движения внутри здания (в т.ч. пути эвакуации)	Капитальный ремонт Организационные решения Индивидуальное решение с ТСР
4	Зона целевого назначения здания (целевого посещения объекта)	Текущий ремонт Организационные решения Индивидуальное решение с ТСР
5	Санитарно-гигиенические помещения	Капитальный ремонт Организационные решения Индивидуальное решение с ТСР
6	Система информации на объекте (на всех зонах)	Капитальный ремонт Организационные решения Индивидуальное решение с ТСР
7	Пути движения к объекту (от остановки транспорта)	Текущий ремонт Организационные решения Индивидуальное решение с ТСР
8.	Все зоны и участки	Текущий ремонт Капитальный ремонт Организационные решения Индивидуальное решение с ТСР

*- указывается один из вариантов (видов работ): не нуждается; ремонт (текущий, капитальный); индивидуальное решение с ТСР; технические решения невозможны – организация альтернативной формы обслуживания

4.2. Период проведения работ: 2017 – 2025 гг. (согласно плановым заданиям).

в рамках исполнения:

Государственной программы РФ «Доступная среда» на 2011-2015 годы» 1 ред. - Постановление Правительства РФ от 17.03.2011 №175, 2 ред. – Распоряжение Правительства РФ от 26.11.2012 №2181-р; 3 ред. (действ.) – постановление Правительства РФ №297 от 15 апреля 2014 года; Распоряжение Правительства РФ №2136-р от 27 октября 2014 года; Государственной программы Российской Федерации «Доступная среда» на 2011-2020 годы»; Распоряжение Правительства Тюменской области от 28.12.2012 № 2862-рп «Об утверждении Региональной комплексной программы «Доступная среда» на 2011-2015 годы»; п.2.1, Задача 2, Приложение №1, «Перечень мероприятий региональной комплексной программы Тюменской области «Доступная среда» на 2011-2015 годы»; Распоряжение Администрации г.Тобольска от 01.08.2013 № 13-рк «Об утверждении Муниципальной комплексной программы «Доступная среда» на 2013-2015 гг. Муниципальная комплексная программа «Доступная среда» на 2013-2015 гг»; Распоряжение Правительства Тюменской области от 22.09.2015 №1516-рп «Об утверждении Регионального плана мероприятий («дорожная карта» «Повышение доступности приоритетных объектов и услуг в приоритетных сферах жизнедеятельности инвалидов и других маломобильных групп населения в Тюменской области» до 2020 года» (Распоряжение Правительства Тюменской области №709-рп от 27 июня 2016 г. о продлении до 2025 года);

Распоряжение администрации города Тобольска от 29 июля 2016 №1461 «О внесении изменений в распоряжение администрации города Тобольска от 14.09.2015 № 1706 «Об утверждении муниципального плана мероприятий («Дорожная карта») «Повышение доступности приоритетных объектов и услуг в приоритетных сферах жизнедеятельности инвалидов и других маломобильных групп населения на территории города Тобольска» до 2020 года».

4.3 Ожидаемый результат (по состоянию доступности) после выполнения работ по адаптации ДП-В

Оценка результата исполнения программы, плана (по состоянию доступности): ДП-В

4.4. Для принятия решения требуется, не требуется (нужное подчеркнуть):

4.4.1. согласование на Комиссии:

рабочей группой при городской межведомственной Комиссии по координации деятельности в сфере реабилитации инвалидов

(наименование Комиссии по координации деятельности в сфере обеспечения доступной среды жизнедеятельности для инвалидов и других МГН)

4.4.2. согласование работ с надзорными органами (в сфере проектирования и строительства, архитектуры, охраны памятников, другое - указать) _____

4.4.3. техническая экспертиза; разработка проектно-сметной документации;

4.4.4. согласование с вышестоящей организацией (собственником объекта);

4.4.5. согласование с общественными организациями инвалидов

Тобольской районной общественной организации Общероссийской общественной организации «Всероссийское общество инвалидов» (ВОИ); Тобольской городской организации Всероссийского общества слепых (ВОС); Тобольской городской организации Всероссийского общества глухих (ВОГ); Тюменской региональной общественной организации инвалидов ТРООИ «Равные возможности».

4.4.6. другое _____.

Имеется заключение уполномоченной организации о состоянии доступности объекта (наименование документа и выдавшей его организации, дата), прилагается _____

4.5. Информация может быть размещена (обновлена) на Карте доступности субъекта Российской Федерации информационный портал Государственной программы «Доступная среда» www.zhit-vmeste.ru (Жить вместе), hkh://zhit-vmeste.ru/map/ (Карта доступности объектов)

(наименование сайта, портала)

5. Особые отметки

ПРИЛОЖЕНИЯ:

Результаты обследования:

1. Территории, прилегающей к объекту	на 2 л.
2. Входа (входов) в здание	на 1 л.
3. Путей движения внутри здания	на 2 л.
4. Зоны целевого назначения объекта	на 4 л.
5. Санитарно-гигиенических помещений	на 1 л.
6. Системы информации (и связи) на объекте	на 1 л.

Результаты фотофиксации на объекте на 9 л.

Потажные планы, паспорт БТИ: на 14 л.

Другое (в том числе дополнительная информация о путях движения к объекту) _____

Руководитель рабочей группы:

Начальник отдела организации социального обслуживания
и работы с семьей, детьми и инвалидами УСЗН г. Тобольска

Загваздин С.А.

(подпись)

Члены рабочей группы:

Главный специалист отдела организации социального
обслуживания
и работы с семьей, детьми и инвалидами УСЗН г. Тобольска

Саитбаталова Н.В.

(подпись)

Заведующая отделения дневного пребывания несовершеннолетних
и реабилитации инвалидов МАУ «Центр» г. Тобольска

Новоселова К.С.

(подпись)

Ведущий инженер проектного отдела «Многофункциональный
центр предоставления государственных и муниципальных услуг»

(подпись)

В том числе:

представители общественных организаций инвалидов

Председатель Тобольской районной общественной организации
Общероссийской общественной организации «Всероссийского
общества инвалидов» (ВОИ)

Варавко Н.Ю.

(подпись)

Председатель Тобольской городской организации Всероссийского
общества слепых (ВОС)

Непомнящих О.Ф.

(подпись)

Председатель Тобольской городской организации Всероссийского
общества глухих (ВОГ)

Ваулина Е.А.

(подпись)

Председатель Тюменской региональной Общественной
организации инвалидов (ТРООИ) «Равные возможности»

Маркштедер С.И.

(подпись)

Представители организации, расположенной на объекте

Директор

Саитмамметова Р.Ч.

(подпись)

Заведующий хозяйством

Саитова К.М.

(подпись)

Управленческое решение согласовано «____» _____ 20____ г. (протокол №____)
Комиссией (название)._____

I Результаты обследования:

1. Территории, прилегающей к зданию (участка)

Муниципальное автономное общеобразовательное учреждение
«Средняя общеобразовательная школа № 6» (структурное подразделение «Детский сад»)
626102, Тюменская область, г. Тобольск, пос. Сумкино, ул. Заводская, 1 тел\факс 8(3456)26-07-53
Наименование объекта, адрес

№ п/п	Наименование функционального-планировочного элемента	Наличие элемента			Выявленные нарушения и замечания		Работы по адаптации объектов	
		есть/нет	№ на плане	№ фото	Содержание	Значимо для инвалида (категория)	Содержание	Виды работ
1.1	Вход (входы) на территорию	есть	1	1	Отсутствует информация об ОСИ.	все	Установка информации об ОСИ.	ТСР Орг ТР
1.2	Путь (пути) движения на территории	есть		2,3		все	Обеспечить информационное сопровождение	ТР Огр ТСР
1.3	Лестница (наружная)	есть		3	Нет поручней.			
1.4	Пандус (наружный)	нет						
1.5	Автостоянка и парковка	нет						
	ОБЩИЕ требования к зоне						Установить информацию на входе. Установить пандусы в соответствии с СП 59.13330.2012	ТСР Огр ТР

II Заключение по зоне:

Наименование структурно-функциональной зоны *	Состояние доступности* (к пункту 3.4 Акта обследования ОСИ)	Приложение		Рекомендации по адаптации (вид работы)** к пункту 4.1 Акта обследования ОСИ
		№ на плане	№ фото	
Территория прилегающая к зданию МАОУ СОШ № 6	ДЧ-И (К,О,С,Г,У)	1	1-3	ТР, ТСР организационные мероприятия

* указывается: **ДП-В** - доступно полностью всем; **ДП-И** (К, О, С, Г, У) – доступно полностью избирательно (указать категории инвалидов); **ДЧ-В** - доступно частично всем; **ДЧ-И**

(К, О, С, Г, У) – доступно частично избирательно (указать категории инвалидов); ДУ - доступно условно, **ВНД** – недоступно

****указывается один из вариантов: не нуждается; ремонт (текущий, капитальный); индивидуальное решение с ТСП; технические решения невозможны – организация альтернативной формы обслуживания**

Комментарий к заключению: Результаты обследования территории, прилегающей к зданию, показали, что она ДЧ-И(К,О,С,Г,У)

I Результаты обследования:

2. Входа (входов) в здание

Муниципальное автономное общеобразовательное учреждение «Средняя
общеобразовательная школа № 6»(структурное подразделение «Детский сад»)
626102, Тюменская область, г. Тобольск, пос. Сумкино, ул. Заводская, 1 тел\факс 8(3456)26-07-53
Наименование объекта, адрес

№ п/п	Наименование функционально- планировочного элемента	Наличие элемента			Выявленные нарушения и замечания		Работы по адаптации объектов	
		есть/ нет	№ на плане	№ фото	Содержание	Значимо для инвалида (катего-рия)	Содержание	Виды работ
2.1	Лестница (наружная)	есть			нет поручней	все	сделать поручни	ТСР Орг ТР
2.2	Пандус (наружный)	нет						
2.3	Входная площадка (перед дверью)	есть	2	4	нет поручней	все	сделать поручни	ТСР Орг ТР
2.4	Дверь (входная)	есть		4		все		ТР
2.5	Тамбур	есть		5,6	Не соответствует требованиям СП 59.13330.2012	все		КР
	ОБЩИЕ требования к зоне						Предполагается комплексное оборудование входа	ТСР Орг ТР КР

II Заключение по зоне:

Наименование структурно- функциональной зоны	Состояние доступности* (к пункту 3.4 Акта обследования ОСИ)	Приложение		Рекомендации по адаптации (вид работы)** к пункту 4.1 Акта обследования ОСИ
		№ на плане	№ фото	
Входы в здание МАОУ СОШ № 6	ДЧ-И(К,О,С,Г,У)	2	4-6	ТСР, ТР, Орг, КР

* указывается: **ДП-В** - доступно полностью всем; **ДП-И** (К, О, С, Г, У) – доступно полностью избирательно (указать категории инвалидов); **ДЧ-В** - доступно частично всем; **ДЧ-И** (К, О, С, Г, У) – доступно частично избирательно (указать категории инвалидов); **ДУ** - доступно условно, **ВНД** - недоступно

**указывается один из вариантов: не нуждается; ремонт (текущий, капитальный); индивидуальное решение с ТСР; технические решения невозможны – организация альтернативной формы обслуживания

Комментарий к заключению: Состояние доступности зоны - ДЧ-И(К,О,С,Г,У)

I Результаты обследования:

3. Пути (путей) движения внутри здания (в т.ч. путей эвакуации)

Муниципальное автономное общеобразовательное учреждение «Средняя общеобразовательная школа № 6» (структурное подразделение «Детский сад») 626102, Тюменская область, г. Тобольск, пос.Сумкино, ул. Заводская, 1 тел\факс 8(3456)26-07-53

Наименование объекта, адрес

№ п/п	Наименование функционально-планировочного элемента	Наличие элемента			Выявленные нарушения и замечания		Работы по адаптации объектов	
		есть/нет	№ на плане	№ фото	Содержание	Значимо для инвалида (категория)	Содержание	Виды работ
3.1	Коридор (вестибюль, зона ожидания, галерея, балкон)	есть	3	7-9	Частичная информация на пути движения	все	Организовать размещение комплексной системы информации от входа на пути движения внутри здания	ТСР Орг.
3.2	Лестница (внутри здания)	есть	6	10-12	Лестница не соответствует требованиям.	все	Замена лестничных маршей. Комплексное оборудование в соответствии с СП 59.13330.2012	КР
3.3	Пандус (внутри здания)	нет						
3.4	Лифт пассажирский (или подъемник)	нет						
3.5	Дверь	есть		13	Двери не в соответствии с требованиями	все		
3.6	Пути эвакуации (в т.ч. зоны безопасности)	есть		14	Пути эвакуации требуют реконструкции. Пандусы отсутствуют.	все	Необходимо сделать пандусы	КР
	ОБЩИЕ требования к зоне						Комплексное оборудование в соответствии с требованиями СП 59.13330.2012	

II Заключение по зоне:

Наименование структурно-функциональной зоны	Состояние доступности* (к пункту 3.4 Акта обследования ОСИ)	Приложение		Рекомендации по адаптации (вид работы)** к пункту 4.1 Акта обследования ОСИ
		№ на плане	№ фото	
Пути движения внутри здания МАОУ СОШ № 6	ДЧ-И (С,Г,У)	3,6	7-14	КР, Орг, ТСП

* указывается: **ДП-В** - доступно полностью всем; **ДП-И** (К, О, С, Г, У) – доступно полностью избирательно (указать категории инвалидов); **ДЧ-В** - доступно частично всем; **ДЧ-И** (К, О, С, Г, У) – доступно частично избирательно (указать категории инвалидов); **ДУ** - доступно условно, **ВНД** - недоступно

**указывается один из вариантов: не нуждается; ремонт (текущий, капитальный); индивидуальное решение с ТСП; технические решения невозможны – организация альтернативной формы обслуживания

Комментарий к заключению: Зона движения внутри здания ДЧ-И(С,Г,У)

I Результаты обследования:

4. Зоны целевого назначения здания (целевого посещения объекта)

Вариант I – зона обслуживания инвалидов

Муниципальное автономное общеобразовательное учреждение «Средняя общеобразовательная школа № 6» (структурное подразделение «Детский сад»)
626102, Тюменская область, г. Тобольск, пос. Сумкино, ул. Заводская, 1 тел\факс 8(3456)26-07-53

Наименование объекта, адрес								
№ п/п	Наименование функционально-планировочного элемента	Наличие элемента			Выявленные нарушения и замечания		Работы по адаптации объектов	
		есть/нет	№ на плане	№ фото	Содержание	Значимо для инвалида (категория)	Содержание	Виды работ
4.1	Кабинетная форма обслуживания	есть	4	15	Отсутствие контрастной и рифленой поверхности перед дверью	все	Нанесение контрастной и рифленой поверхности перед дверью	ТСР, ТР, Орг
4.2	Зальная форма обслуживания	нет						
4.3	Прилавочная форма обслуживания	нет						
4.4	Форма обслуживания с перемещением по маршруту	нет						
4.5	Кабина индивидуального обслуживания	нет						
	ОБЩИЕ требования к зоне						предлагается комплексное оборудование помещений в соответствии с СП 59.13330.2012	Орг, ТР, ТСР

II Заключение по зоне:

Наименование структурно-функциональной зоны	Состояние доступности* (к пункту 3.4 Акта обследования ОСИ)	Приложение		Рекомендации по адаптации (вид работы)** к пункту 4.1 Акта обследования ОСИ
		№ на плане	№ фото	
Зона обслуживания инвалидов МАОУ СОШ № 6	ДЧ-И(С,Г,У)	4	15	ТР,ТСР,организационные мероприятия

* указывается: **ДП-В** - доступно полностью всем; **ДП-И** (К, О, С, Г, У) – доступно полностью избирательно (указать категории инвалидов); **ДЧ-В** - доступно частично всем; **ДЧ-И** (К, О, С, Г, У) – доступно частично избирательно (указать категории инвалидов); **ДУ** - доступно условно, **ВНД** – недоступно

**указывается один из вариантов: не нуждается; ремонт (текущий, капитальный); индивидуальное решение с ТСР; технические решения невозможны – организация альтернативной формы обслуживания

Комментарий к заключению: Зона обслуживания инвалидов ДЧ-И(С,Г,У)

I Результаты обследования:

4. Зоны целевого назначения здания (целевого посещения объекта)

Вариант II – места приложения труда

Муниципальное автономное общеобразовательное учреждение «Средняя общеобразовательная школа № 6» (структурное подразделение «Детский сад») 626102, Тюменская область, г. Тобольск, пос. Сумкино, ул. Заводская, 1 тел\факс 8(3456)26-07-53

Наименование функционально-планировочного элемента	Наличие элемента			Выявленные нарушения и замечания		Работы по адаптации объектов	
	есть/нет	№ на плане	№ фото	Содержание	Значимо для инвалида (категория)	Содержание	Виды работ
Место приложения труда	нет						

II Заключение по зоне:

Наименование структурно-функциональной зоны	Состояние доступности* (к пункту 3.4 Акта обследования ОСИ)	Приложение		Рекомендации по адаптации (вид работы)** к пункту 4.1 Акта обследования ОСИ
		№ на плане	№ фото	
Место приложения труда МАОУ СОШ № 6				

* указывается: **ДП-В** - доступно полностью всем; **ДП-И** (К, О, С, Г, У) – доступно полностью избирательно (указать категории инвалидов); **ДЧ-В** - доступно частично всем; **ДЧ-И** (К, О, С, Г, У) – доступно частично избирательно (указать категории инвалидов); **ДУ** - доступно условно, **ВНД** - недоступно

**указывается один из вариантов: не нуждается; ремонт (текущий, капитальный); индивидуальное решение с ТСР; технические решения невозможны – организация альтернативной формы обслуживания

Комментарий к заключению: Места приложения труда нет

I Результаты обследования:

4. Зоны целевого назначения здания (целевого посещения объекта)

Вариант III – жилые помещения

Муниципальное автономное общеобразовательное учреждение «Средняя общеобразовательная школа № 6» (структурное подразделение «Детский сад») 626102, Тюменская область, г. Тобольск, пос. Сумкино, ул. Заводская, 1 тел\факс 8(3456)26-07-53

Наименование функционально-планировочного элемента	Наличие элемента			Выявленные нарушения и замечания		Работы по адаптации объектов	
	есть/нет	№ на плане	№ фото	Содержание	Значимо для инвалида (категория)	Содержание	Виды работ
Жилые помещения	нет						

II Заключение по зоне:

Наименование структурно-функциональной зоны	Состояние доступности* (к пункту 3.4 Акта обследования ОСИ)	Приложение		Рекомендации по адаптации (вид работы)** к пункту 4.1 Акта обследования ОСИ
		№ на плане	№ фото	
Жилые помещения МАОУ СОШ № 6 отсутствуют				

* указывается: **ДП-В** - доступно полностью всем; **ДП-И** (К, О, С, Г, У) – доступно полностью избирательно (указать категории инвалидов); **ДЧ-В** - доступно частично всем; **ДЧ-И** (К, О, С, Г, У) – доступно частично избирательно (указать категории инвалидов); **ДУ** - доступно условно, **ВНД** - недоступно

**указывается один из вариантов: не нуждается; ремонт (текущий, капитальный); индивидуальное решение с ТСП; технические решения невозможны – организация альтернативной формы обслуживания

Комментарий к заключению: _____

I Результаты обследования:

5. Санитарно-гигиенических помещений

Муниципальное автономное общеобразовательное учреждение «Средняя общеобразовательная школа № 6» (структурное подразделение «Детский сад») 626102, Тюменская область, г. Тобольск, пос. Сумкино, ул. Заводская, 1 тел\факс 8(3456)26-07-53

№ п/п	Наименование функционально-планировочного элемента	Наличие элемента			Выявленные нарушения и замечания		Работы по адаптации объектов	
		есть/нет	№ на плане	№ фото	Содержание	Значимо для инвалида (категория)	Содержание	Виды работ
5.1	Туалетная комната	есть	5	16	Отсутствие специальных санитарно-гигиенических помещений для инвалидов колясочников	К,О	Индивидуальное решение с ТСП СНиП 3.67	КР Орг ТСП
5.2	Душевая/ ванная комната	нет						
5.3	Бытовая комната (гардеробная)	нет						
	ОБЩИЕ требования к зоне						Предлагается комплексное оборудование помещений в соответствии с СП 59.133330.2012	орг КР ТСП

II Заключение по зоне:

Наименование структурно-функциональной зоны	Состояние доступности* (к пункту 3.4 Акта обследования ОСИ)	Приложение		Рекомендации по адаптации (вид работы)** к пункту 4.1 Акта обследования ОСИ
		№ на плане	№ фото	
Санитарно-гигиенические помещения МАОУ СОШ № 6	ДЧ-И(С,Г,У)	5	16	КР, Орг. ТСП

* указывается: **ДП-В** - доступно полностью всем; **ДП-И** (К, О, С, Г, У) – доступно полностью избирательно (указать категории инвалидов); **ДЧ-В** - доступно частично всем; **ДЧ-И** (К, О, С, Г, У) – доступно частично избирательно (указать категории инвалидов); **ДУ** - доступно условно, **ВНД** - недоступно

**указывается один из вариантов: не нуждается; ремонт (текущий, капитальный); индивидуальное решение с ТСП; технические решения невозможны – организация альтернативной формы обслуживания

Комментарий к заключению: Санитарно- гигиенические помещения ДЧ --И(С,Г,У)

I Результаты обследования:

6. Системы информации на объекте

Муниципальное автономное общеобразовательное учреждение «Средняя общеобразовательная школа № 6» (структурное подразделение «Детский сад»)
626102, Тюменская область, г. Тобольск, пос. Сумкино, ул. Заводская, 1 тел\факс 8(3456)26-07-53

№ п/п	Наименование функционально-планировочного элемента	Наличие элемента			Выявленные нарушения и замечания		Работы по адаптации объектов	
		есть/нет	№ на плане	№ фото	Содержание	Значимо для инвалида (категория)	Содержание	Виды работ
6.1	Визуальные средства	есть	2,3	10, 11, 17	Отсутствие рельефных знаков и символов	все	обеспечение всех помещений в соответствии с нормативными требованиями к размещению визуальной информации	КР ТСР Орг
6.2	Акустические средства	нет						
6.3	Тактильные средства	нет						
	ОБЩИЕ требования к зоне						Организовать размещение комплексной информации на всех зонах объекта	КР ТСР Орг

II Заключение по зоне:

Наименование структурно-функциональной зоны	Состояние доступности* (к пункту 3.4 Акта обследования ОСИ)	Приложение		Рекомендации по адаптации (вид работы)** к пункту 4.1 Акта обследования ОСИ
		№ на плане	№ фото	
Система информации на объекте МАОУ СОШ № 6	ВДН (к, о, с, г, у)	2,3	10,11,17	КР, ТСР, Орг

* указывается: **ДП-В** - доступно полностью всем; **ДП-И** (К, О, С, Г, У) – доступно полностью избирательно (указать категории инвалидов); **ДЧ-В** - доступно частично всем; **ДЧ-И** (К, О, С, Г, У) – доступно частично избирательно (указать категории инвалидов); **ДУ** - доступно условно, **ВНД** - недоступно

**указывается один из вариантов: не нуждается; ремонт (текущий, капитальный); индивидуальное решение с ТСР; технические решения невозможны – организация альтернативной формы обслуживания

Комментарий к заключению: Система информации на объекте ДЧ-И (С)

**Адресная программа (план) адаптации объектов социальной инфраструктуры
и обеспечения доступности услуг для инвалидов и других МГН
на территории МАОУ СОШ № 6 на 2017 год**

№№ п/п	Наименование объекта и название организации, расположенной на объекте	Адрес объекта	№ паспорта доступнос ти объекта	Плановые работы		Ожидаемый результат (по состоянию доступности) ***	Финансирование		Ответственный исполнитель, соисполнители	Дата текущего контроля
				Содержание работ*	Вид** работ		Объем, тыс.руб.	Источник		
1	Муниципальное автономное общеобразовательн ое учреждение «Средняя общеобразовательн ая школа № 6»	626153, Тюменская область, г.Тобольск, пос. Сумкино, ул. Заводская, 1	4	5	6	7	8	9	10	11
1				Установить поручни. Пандус. Ремонт санитарно- гигиенических помещений. Установить систему информации.	ТР, ТСР ,КР	ДЧ- И(К,О,С,Г, У)				

Примечание: структура (разделы) адресной программы (плана) формируются аналогично структуре Регистра ОСИ

* - указываются мероприятия в соответствии с управленческим решением – «Рекомендации по адаптации основных структурных элементов объекта» Паспорта ОСИ

** - указывается вид работы в соответствии с классификатором:

ТР – текущий ремонт

ГСД – подготовка проектно-сметной документации

Стр - строительство

КР – капитальный ремонт

Рек – реконструкция

Орг – организация альтернативной формы обслуживания и др. орг. мероприятия

*** - указывается: ДЧ-В - доступен полностью всем; ДЧ-И (К, О, С, Г, У) - доступен полностью избирательно (указать, каким категориям инвалидов); ДЧ-В - доступен частично всем; ДЧ-И (К, О, С, Г, У) - доступен частично избирательно (указать категории инвалидов); ДУ - доступно условно (ДУ-В или ДУ-И)

ОТЧЕТ О ВЫПОЛНЕНИИ
адресной программы (плана) адаптации объектов социальной инфраструктуры
и обеспечения доступности услуг для инвалидов и других МГН
на территории МАОУ СОШ № 6 за 2016 год

№№ п/п	Наименование объекта и название организации, расположенной на объекте	Адрес объекта	№ паспорта доступнос ти объекта	Выполненные работы		Оценка результата (по состоянию доступности) ***	Фактические затраты		Причины невыполнения	Заключение
				Содержание работ*	Оценка работ**		Объем, тыс.руб.	Оценка ****		
1	2	3	4	5	6	7	8	9	10	11
1.	Муниципальное автономное общеобразовательное учреждение «Средняя общеобразовательная школа № 6 »	626153, Тюменска я область, г.Тобольс к, пос. Сумкино, ул. Заводская, 1								

* - указываются фактически выполненные мероприятия на объекте

** - оцениваются объем выполненной работы в сравнении с плановыми работами: полностью; частично; перенесено на следующий период; выполнено сверх плана

*** - указывается: ДП-В - доступен полностью всем; ДП-И (К, О, С, Г, У) - доступен полностью избирательно (указать, каким категориям инвалидов); ДЧ-В - доступен частично всем; ДЧ-И (К, О, С, Г, У) -- доступен частично избирательно (указать категории инвалидов); ДУ - доступно условно (ДУ-В или ДУ-И)

**** - оценивается в сравнении с плановыми показателями: полностью, частично, не выделено, с дополнительным финансированием

Фото 1



Территория, прилегающая к зданию

Фото 2

Территория, прилегающая к зданию



Фото3



Территория, прилегающая к зданию

Фото 4



Фото5



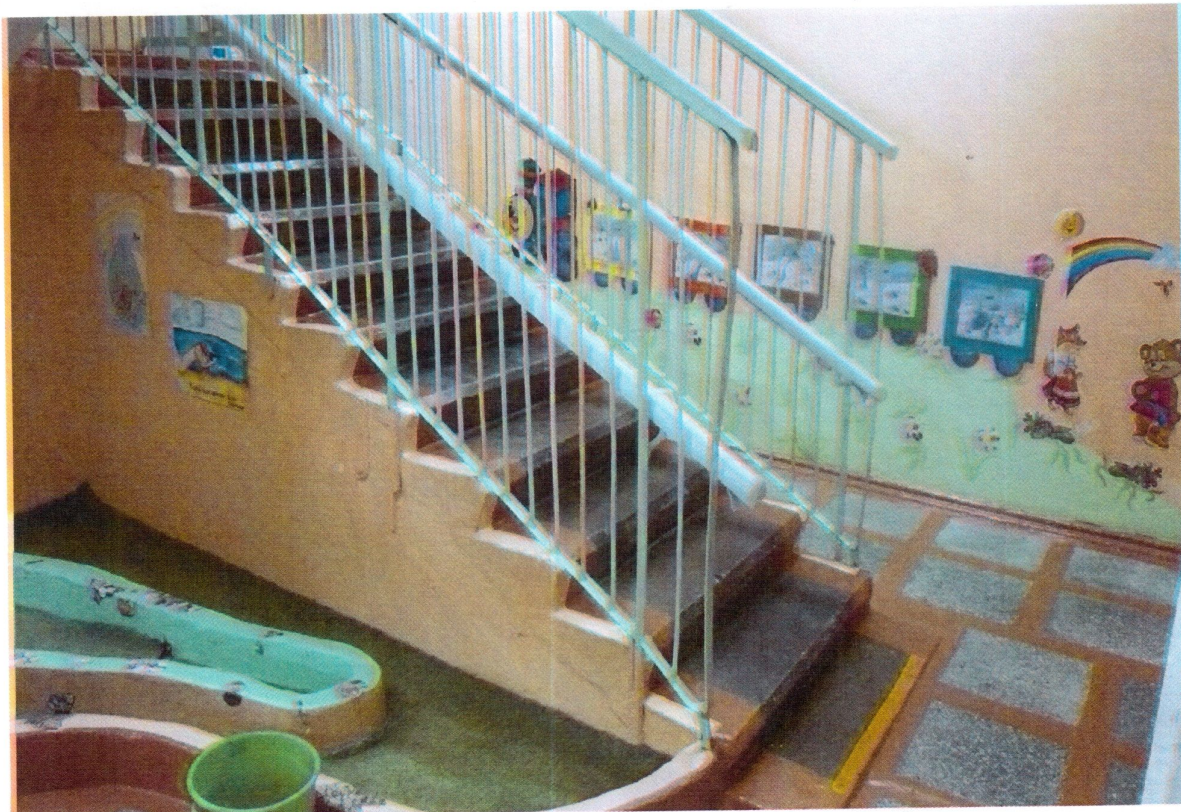
Вход в здание

Фото 6



Вход в здание

ФОТО 7



Путь движения внутри здания

Фото 8



Путь движения внутри здания

Фото9



Путь движения внутри здания

Фото10



Путь движения внутри здания

Фото11



Путь движения внутри здания

Фото 12



Путь движения внутри здания

Фото13



Путь движения внутри здания

Фото14



Путь движения к зданию

Фото 15



Зона целевого назначения объекта



Фото 16



Санитарно – гигиенические помещения

Фото 17



Система информации